

SYSTÉM SOLÁRNÍCH KOLEKTORŮ PRO SOLÁRNÍ OHŘEV BAZÉNŮ

Návod k použití

Děkujeme Vám za zakoupení tohoto výrobku.

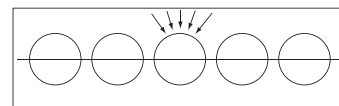
Prosím přečtěte si tento návod k použití, než uvedete výrobek do provozu.

Dodržujte bezpečnostní instrukce.

Účel použití výrobku a princip jeho fungování

Tento výrobek je určen pro solární ohřev vody v bazénech.

Systém solárních kolektorů se pomocí hadic propojí k filtrační pumpě (odtok vody) a bazénu (přítok vody). Průtokem v solárních panelech se voda zahřeje a vrací se zpět ohřátá do bazénu. Design solárních panelů byl navržen tak, aby mohlo docházet k ohřevu vody pomocí co největší plochy.



Ohřev vody tímto způsobem je velmi efektivní a samotný ohřev vody je de facto za nulové náklady. Solární panel je vyroben z TPE (termoplastický elastomer) a PE (polyethylen) materiálu, nepodléhá korozi a ničení v důsledku působení rzi. Solární panely jsou oboustranné, což zvyšuje jejich životnost.

ZÁKLADNÍ SESTAVA PRO 3 m²

Montáž

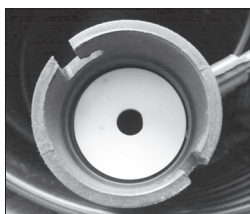
- 1) Vyberte vhodné místo pro instalaci solárních panelů, na vybraném místě by mělo sluneční záření dopadat alespoň 6 hodin denně.
- 2) Před montáží panelů nechte panely alespoň jednu hodinu rozbalené, poté propojte solární panely navzájem.

Do prvního propojení panelů (od přítlouku vody) nasuňte zábranu průtlouku. Viz zapojení A.

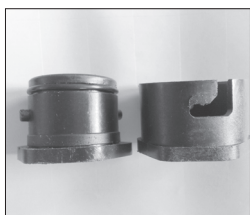
- Pokud jste si zakoupili i přítlavný solární panel, zábranu průtlouku umístěte tak, aby byla v 2. propojení panelů (od přítlouku vody).
- Pokud máte více přítlavných dílů, umístěte zábranu průtlouku vždy uprostřed (v případě lichého počtu blíže k přítlouku vody).

Na rohy protilehlé strany nasadte záslepky.

Detail dílu: zábrana průtlouku



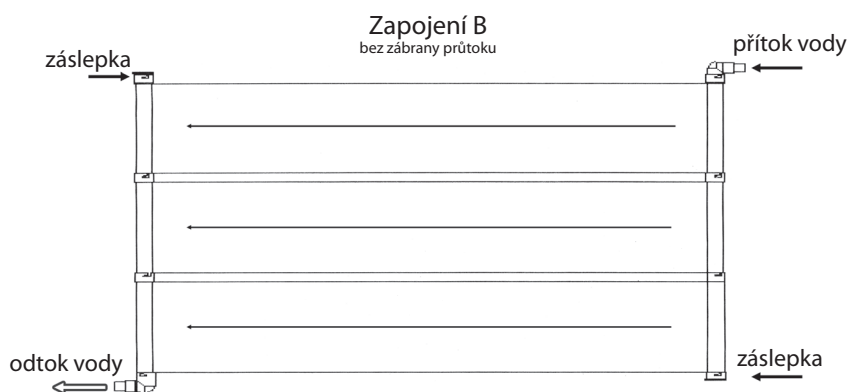
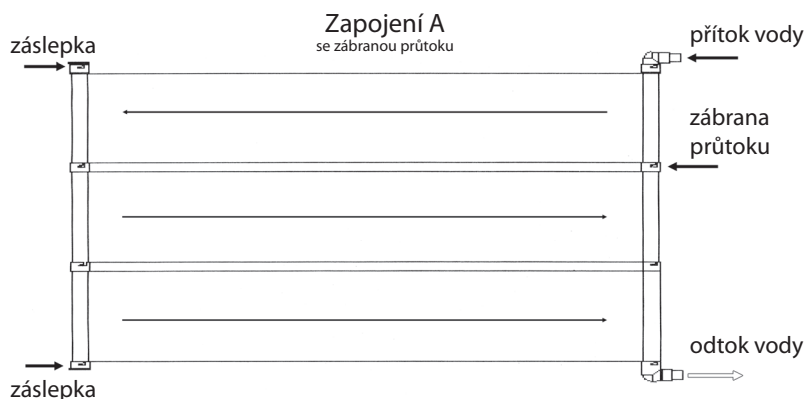
Detail dílu: záslepka



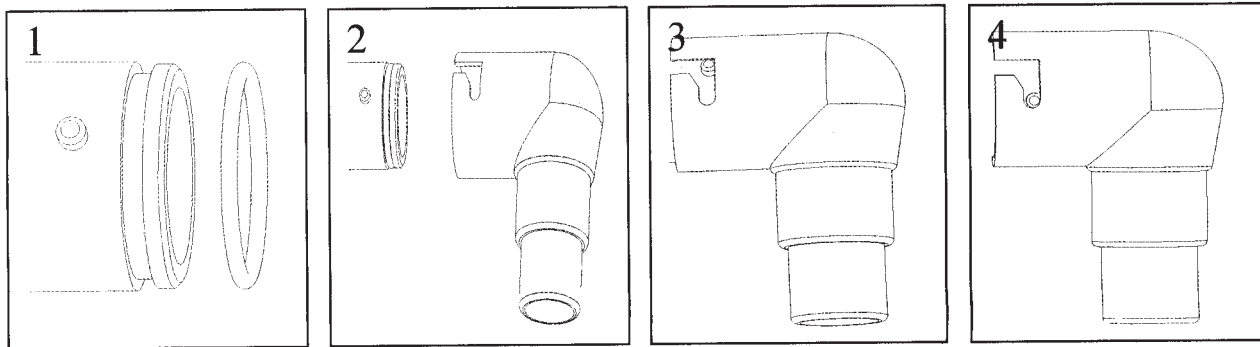
Poznámka:

Součástí základního balení jsou celkem 3m² (3díly) solárních panelů.

Přítlavné solární panely lze dokoupit zvlášť, kontaktujte, prosím, svého prodejce.



3) Postup pro připojení vývodu (odvodu) a záslepky



- 1 - Nasadíte O-kroužek na širší konec trubkového kolena popř. záslepky.
- 2 - Nasadíte trubkové koleno, popřípadě záslepku.
- 3 - Dotlačíte na konec výřezu.
- 4 - Zafixujete tak, aby se západka dostala na vnitřní konec výřezu.

4) Schéma zapojení

Možnosti zapojení

- a/ se zábranou průtoku
- b/ bez zábrany průtoku

Pokud umístíte panel nad úroveň hladiny vody v bazénu je třeba celý systém před spuštěním filtrace zavodnit (před zapojením napustíte do systému vodu např. pomocí zahradní hadice).

Upozornění:

Při trvalé instalaci (například na střechu) instalujte panel tak, aby byl vývod v nejnižším bodě a při vypuštění systému (při zazimování) vytekla veškerá voda. Viz schéma – sklon min. 1°.

- 5) Zapněte filtrační pumpu. Vyzkoušejte dotykem, zda je solární panel studený, pokud ano, je zapojen správně a voda skrz něj protéká.

- 6) Solární panely se nejčastěji instalují na střechách budov. Pokud si budete přát instalovat solární panely na střechu a nemáte dostatečné vybavení, bezpečnostní pomůcky a zkušenosti, kontaktujte odbornou firmu. Vyvarujte se nebezpečí zranění. Nejeftivnější umístění panelu je jištěním směru pod úhlem 30°C.

- 7) Pokud instalujete solární panely na zem, nestavějte pod ně žádné police a podobné předměty, které by mohly dětem posloužit jako další schůdky a umožnit jim vstup do bazénu. Děti mějte vždy pod dozorem. Do vstupu do bazénu mají sloužit speciálně zkonstruované schůdky.

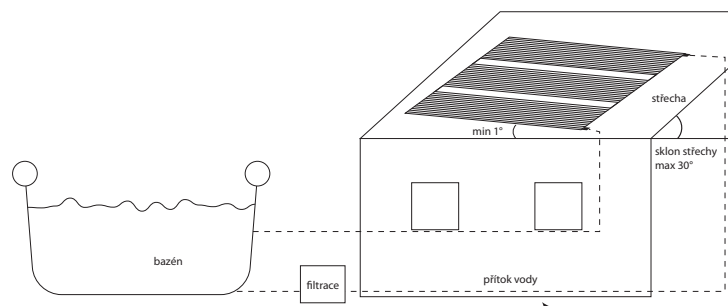
Upozornění:

- Při montáži je třeba zapojit kompletně všechny tři panely.
- Pro zajištění nejefektivnějšího ohřevu při zapojení A je třeba namontovat do spoje trubek zábranu průtoku dle instrukcí uvedených v bodě 2.
- Kontrolujte dotažení vývodů a záslepek popř. dotažení montážních pásek na hadicích. Poznámka: montážní pásy nejsou součástí produktu.
- Montážní materiál pro uchycení na střechu není součástí balení.
- Na solární panely nic nepokládejte.
- Chraňte solární panely před poškozením.

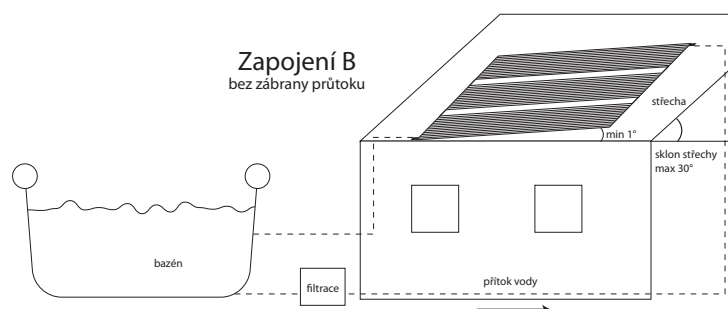
Čištění a údržba

- Před uskladněním (zazimováním) vypusťte vodu z solárních panelů.
- Skladujte mimo dosah horkých zdrojů.

Zapojení A
se zábranou průtoku



Zapojení B
bez zábrany průtoku



- Se solárním panelem nemanipulujte při teplotách pod 5 °C
 - Solární panel příliš neohýbejte, aby nedošlo k jeho prasknutí či deformaci.
- (Pokud přesto dojde k drobnému poškození, je možné k opravě netěsnosti použít po důkladném odmaštění tavnou silikonovou pistolí.)

SESTAVA S PŘÍDAVNÝM PANELEM 4 m²

