

# Bestway®

## 58233

©2022 Bestway Inflatables & Material Corp.

All rights reserved/Tous droits réservés/Todos los derechos reservados/Alle Rechte vorbehalten/Tutti i diritti riservati

Trademarks used in some countries under license from/

Marques utilisées dans certains pays sous la licence de/

Marcas comerciales utilizadas en algunos países bajo la licencia de/

Die Warenzeichen werden in einigen Ländern verwendet unter Lizenz der/

Marchi utilizzati in alcuni paesi concessi in licenza a

**Bestway Inflatables & Material Corp., Shanghai, China**

Manufactured, distributed and represented in the European Union by/

Fabriqués, distribués et représentés dans l'Union Européenne par/Fabricado, distribuido y representado en la Unión Europea por/

Hergestellt, vertrieben und in der Europäischen Union vertreten von/Prodotto, distribuito e rappresentato nell'Unione Europea da

**Bestway Europe S.p.a., Via Resistenza, 5, 20098 San Giuliano Milanese (Milano), Italy**

Distributed in Latin America by/Distribué en Amérique latine par/Distribuido en Latinoamérica por/Distribuido na América Latina por

**Bestway Central & South America Ltda, Salar Ascotan 1282, Parque Enea, Pudahuel, Santiago, Chile**

Distributed in Australia & New Zealand by **Bestway Australia Pty Ltd, Unit 2/98-104 Camarvon St Silverwater, NSW 2128, Australia**

Tel: Australia: (+61) 2 9037 1388; New Zealand: 0800 142 101

Distributed in United Kingdom by **Bestway Corp UK Ltd, 8 Wentworth Road, Heathfield Industrial Estate, Newton Abbot, Devon, TQ12 6TL**

Exported by/Exporté par/Exportado por/Exportiert von/Esportato da

**Bestway (Hong Kong) International Ltd./Bestway Enterprise Company Limited**

Suite 713, 7/Floor, East Wing, Tsim Sha Tsui Centre, 66 Mody Road, Kowloon, Hong Kong

[www.bestwaycorp.com](http://www.bestwaycorp.com)

# STÍRAČ HLADINY BAZÉNU UŽIVATELSKÁ PŘÍRUČKA

## UPOZORNĚNÍ

**DŮLEŽITÉ BEZPEČNOSTNÍ POKYNY. ČTĚTE A RESPEKTUJTE VŠECHNY POKYNY.**

**UPOZORNĚNÍ:** V zájmu omezení rizika úrazu nedovolte dětem produkt používat.

**UPOZORNĚNÍ:** Produkt smí montovat a demontovat pouze dospělí.

**UPOZORNĚNÍ:** Nablokujte a nedemontujte otvor plováku v době, kdy běží filtrační čerpadlo/pískový filtr.

**UPOZORNĚNÍ:** Ruce a vlasy udržujte mimo dosah sítka, pokud běží filtrační čerpadlo/pískový filtr.

**UPOZORNĚNÍ:** Nepoužívejte filtrační čerpadlo/pískový filtr, když jsou v bazénu lidé.

**UPOZORNĚNÍ:** Filtrační čerpadlo/pískový filtr je nutno před zahájením jakékoli údržby odpojit, jinak hrozí vážný úraz nebo úmrtí.

**POZNÁMKA:** Před zakrytím bazénu vyjměte tento produkt.

**POZNÁMKA:** Před použitím vyzkoušejte a zkontrolujte, že jste obdrželi všechny součásti. Případné vady nebo chybějící součásti po zakoupení nahlaste společností Bestway na adresu služeb zákazníkům uvedenou v této příručce.

**POZNÁMKA:** Výkresy jsou pouze ilustrativní a nemusí odpovídat skutečnému produktu. Výkresy nejsou v měřítku.

## TYTO POKYNY SI ULOŽTE

### Specifikace

Kompatibilita s filtračním čerpadlem/pískovým filtrem:	Průtok 2 006 l/h (530 gal./h) a vyšší
Kompatibilita s bazény:	Pro všechny nadzemní bazény s výjimkou bazénů s ocelovými stěnami

## POZNÁMKA:

- Smontujte hák: prostrčte nastavitelnou tyč (P6525) skrz nastavitelný držák na háku (P6527 nebo P6526). Upevněte smontovaný hák na tělo sítka a utáhněte dodávaným šroubem (P6521). (Viz obr. 2)
- PRO BAZÉNY FAST SET™ A OVAL FAST SET™ (Viz obr. 3(a)) Smontovaný hák nasadte do nafukovacího kruhu bazénu poblíž výstupního ventilu a upevněte rameno (P6528). Rozevření háku lze nastavit stisknutím a současným posunutím ramena.
- PRO BAZÉNY S RÁMEM STEEL PRO™ A OBDÉLNÍKOVÝM RÁMEM (Viz obr. 3(b)) Smontovaný rám s hákem umístěte na horní tyč bazénu k výstupnímu ventilu. Dle potřeby hák nastavte a utáhněte matici na rámu háku (P6526).

## POZNÁMKA:

Součástí dodávky je adaptér pro hadice, použijte jej s bazénem. (Viz krok 4a1)

Pokud má váš bazén dva výstupní ventily, jeden z nich zablokujte. (Viz krok 4a2)

## Provoz

- Plovák musí plovat 5 až 10,1 cm (2 až 4 palce) od těla sítka. K nastavení výšky plováku povolte šroub (P6521), poté posuňte tělo sítka (P6818) nahoru nebo dolů a utáhněte šroub. (Viz obr. 6)

**DŮLEŽITÉ:** Sítko musí být vždy kolmo k hladině vody.

- Připojením filtračního čerpadla/pískového filtru aktivujte sítko.

## Skladování

- Rozeberte produkt.
- Všechny součásti důkladně očistěte a vysušte.
- Skladujte v teple a suchu.

	P6818ASS16	P6521ASS16	P6522ASS16	P6523ASS16	P6817ASS16	P6525ASS16	P6526ASS16	P6527ASS16	P6528ASS16	P03868	P6531ASS16
Přehled odkazů na součásti	Tělo sítka	Šroub	Košík	Plovák	Kryt Okraj	Nastavitelná tyč	Rám Háč	Háč	Rameno	Hadice Adaptér	Hadice

P6817ASS16



P6525ASS16

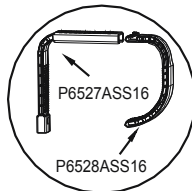


P6523ASS16



P6526ASS16

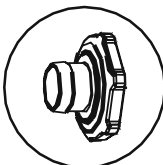
P6522ASS16



P6527ASS16

P6528ASS16

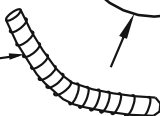
P6521ASS16



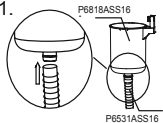
P6818ASS16



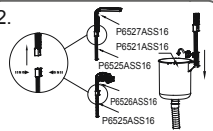
P6531ASS16



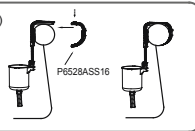
1.



2.



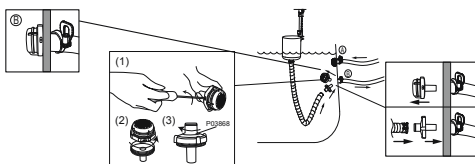
3.(a)



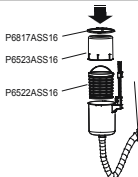
3.(b)



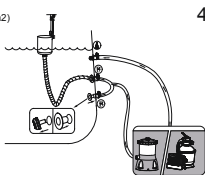
4.(a1)



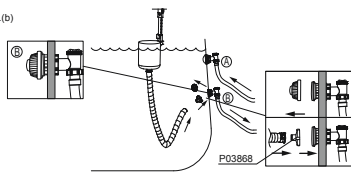
5.



4.(a2)



4.(b)



6.

