

# ZAHRADNÍ PŘEPRAVNÍ VOZÍK

model: GC-018

## Návod k použití



Děkujeme Vám za zakoupení ZAHRADNÍHO PŘEPRAVNÍHO VOZÍKU. Před zahájením montáže tohoto výrobku si prosím přečtete tento návod k použití a uchovejte jej pro další použití. Ujistěte se, že balení obsahuje všechny potřebné části.

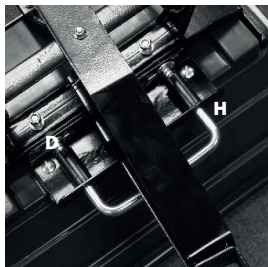
### Používání vyklápěcího mechanismu:

Plastová korba lze vyklápat. Pokud ji chcete vykopit postupujte podle návodu níže.

Na uzamykacím mechanismu zatáhněte za rukojeť, uvolněte zámek a zvedněte korbu nahoru.

### Spouštění plastové korby:

Pomalou zatlačte plastovou korbu dolů. Zatáhněte za rukojeť (H) a zajistěte zámek zpět do otvorů (D).



### Části zahradního přepravního vozíku:

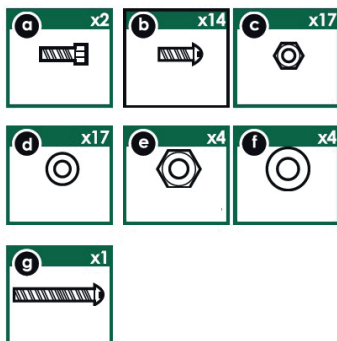
Před zahájením montáže tohoto výrobku se ujistěte, že máte všechny níže uvedené části:

- A** - plastová korba 75ℓ (1x)
- B** - zadní náprava (1x)
- C** - přední náprava (1x)
- D** - přední náprava - řízení (1x)
- E** - zadní opora (1x)
- F** - zadní opora (1x)
- G** - rukojeť pro vyklápění se zámkovým mechanismem (1x)
- H** - nafukovací kolo (4x)
- I** - oj s rukojetí (1x)
- J** - zvedací rám (1x)
- a** - šrouby se šestihlannou hlavou (2x 24 mm)
- b** - šrouby s kulatou hlavou (14x 22 mm)
- c** - pojistná matice (17x 13 mm)
- d** - podložka (17x 16 mm)
- e** - pojistná matice (4x 19 mm)
- f** - podložka (4x 24 mm)
- g** - šroub s kulatou hlavou (1x 65 mm)

**Poznámka:** K montáži postačí 1 osoba.

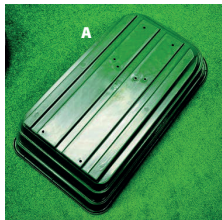
**Maximální nosnost:** 120 kg

**Nástroje potřebné pro montáž:** Velký plochý šroubovák, velký křížový šroubovák, nastavitelný klíč nebo sada nástrčných klíčů.

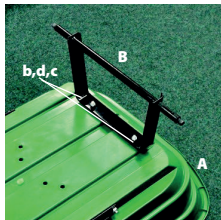


## Sestavení vozíku:

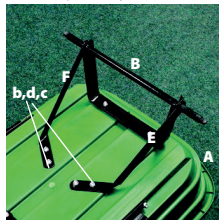
**1)** Položte plastovou korbou (A) dnem vzhůru na rovnou plochu a připravte se na zahájení montáže.



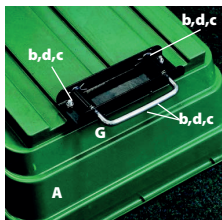
**2)** Připojte zadní nápravu (B) k plastové korbě (A) pomocí 2x šroubu (b), 2x podložky (d) a 2x matice (c).



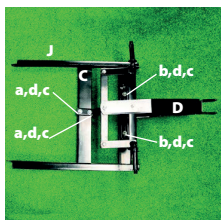
**3)** Nasadte zadní opory, části (E) a (F) na zadní nápravu (B) a připevněte je k plastové korbě (A) pomocí 4x šroubu (b), 4x podložky (d) a 4x matice (c).



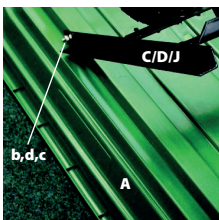
**4)** Připojte rukojeť pro vyklápění se zámkovým mechanismem (G) k plastové korbě (A) pomocí 4x šroubu (b), 4x podložky (d) a 4x matice (c). 2x nahoře a 2x na přední straně.



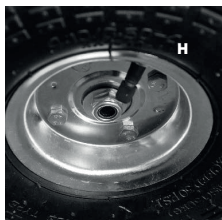
**5)** Připojte přední nápravu podvozku (C/D) ke zvedacímu rámu (J) pomocí 2x šroubu (a), 2x šroubu (b), 4x podložky (d) a 4x matice (c).



**6)** Připevněte zvedací rám a podvozek (C/D/J) k přední části plastové korbě (A) pomocí 2x šroubu (b), 2x podložky (d) a 2x matice (c), jak je uvedeno výše.



**7)** Připojte 1x kolo (H) k jedné z náprav na obou částech (B/C) pomocí 1x podložky (f) a 1x matice (e).



**8)** Připojte zbývající 3 kola (H) stejným způsobem na obě nápravu.



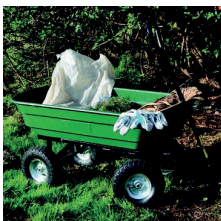
**9)** Připevněte oj s rukojetí (I) pomocí matice (c), podložky (d) a šroubu (g) k části (C/D), jak je uvedeno výše.



**10)** Ujistěte, že jsou všechny šrouby a matice na svém místě a dostatečně dotaženy.



**11)** Ujistěte se, že jsou pneumatiky správně nahuštěny (max. tlak = 30PSI).



**12)** Zahradní přepravní vozík je nyní kompletní a připraven k použití.



## Ochrana životního prostředí

Po uplynutí doby životnosti produktu nebo v okamžiku, kdy by oprava byla neekonomická, produkt nevhazujte do domovního odpadu. Za účelem správné likvidace výrobku jej odevzdejte na určených sběrných místech, kde budou přijata zdarma.

## Servis

V případě, že po zakoupení výrobku zjistíte jakoukoli závadu, kontaktujte servisní oddělení. Při použití výrobku se řiďte pokyny uvedenými v příloženém návodu k použití. Na reklamaci nebude brán zřetel, pokud jste výrobek pozměnili či jste se neřídili pokyny uvedenými v návodu k použití. Dodavatel si vyhrazuje právo na případné změny v návodu k použití a neručí za možné tiskové chyby. Vyobrazení a popis se mohou lišit od skutečnosti v závislosti na modelu.