

# Bestway®

EN

FR

DE

IT

NL

ES

DA

PT

EL

RU

CS

NO

SV

FI

SK

PL

HU

LV

LT

SL

TR

RO

BG

HR

ET

SR

AR

**58665**

[www.bestwaycorp.com](http://www.bestwaycorp.com)

## VAROVÁNÍ TÝKAJÍCÍ SE PROVOZU

DŮLEŽITÉ BEZPEČNOSTNÍ POKYNY

PŘEČTĚTE SI VŠECHNY POKYNY A DODRŽUJTE JE.

**VAROVÁNÍ:** K omezení rizika poranění nedovolte dětem používat tento produkt.

**VAROVÁNÍ:** Montáž a demontáž tohoto produktu smí provádět pouze dospělá osoba.

**VAROVÁNÍ:** Neblokujte a nedemontujte otvor plováku v době, kdy běží filtrační čerpadlo/pískový filtr.

**VAROVÁNÍ:** Ruce a vlasy udržujte mimo dosah bazénového vysavače, pokud běží filtrační čerpadlo/pískový filtr.

**VAROVÁNÍ:** Nepoužívejte filtrační čerpadlo/pískový filtr, pokud jsou v bazénu lidé.

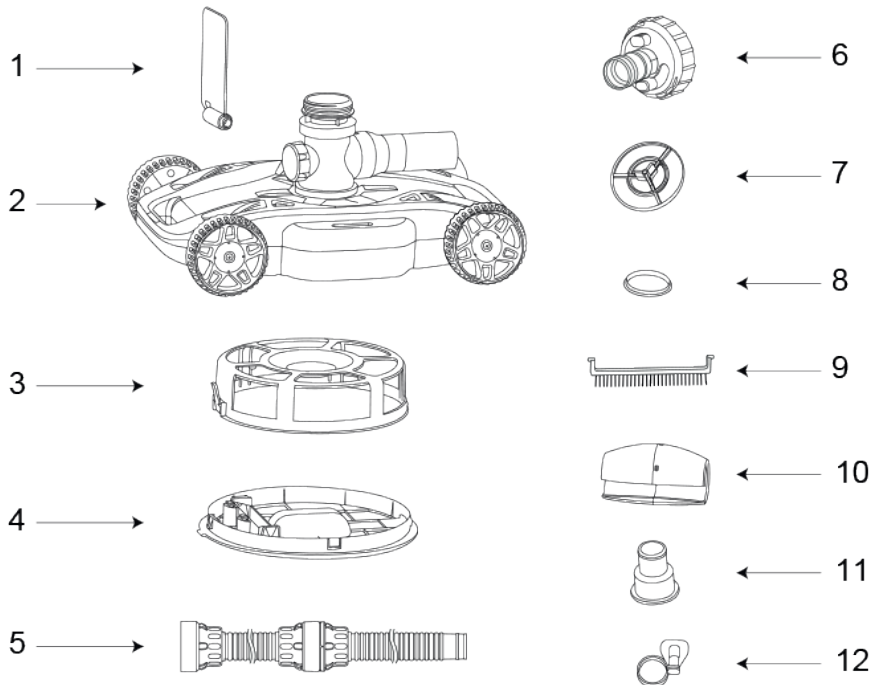
**VAROVÁNÍ:** Před zahájením údržby musíte čerpadlo odpojit od elektrické zásuvky, jinak hrozí vážný nebo smrtelný úraz

**POZNÁMKA:** Vyjměte zařízení z bazénu dříve, než jej zakryjete plachtou.

**POZNÁMKA:** Vyobrazení mají pouze ilustrační charakter. Nemusí zobrazovat daný produkt. Bez měřítka.

## SEZNAM SOUČÁSTÍ

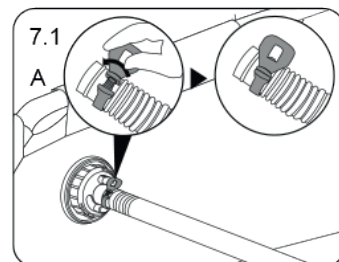
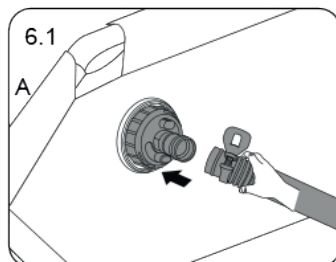
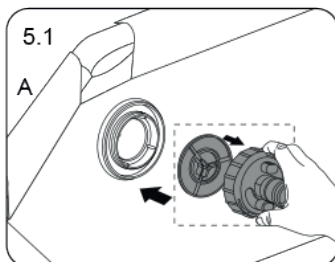
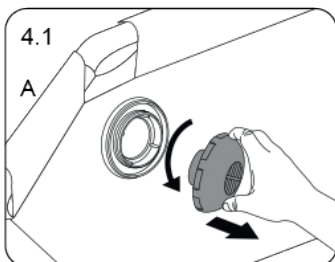
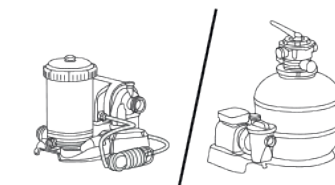
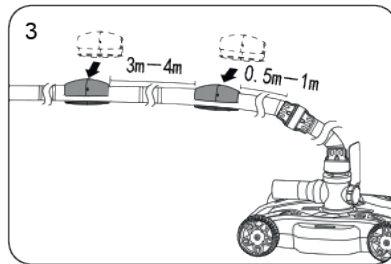
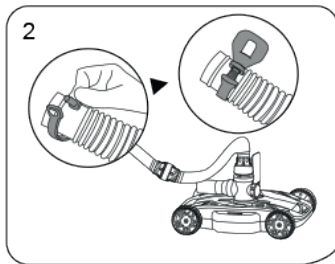
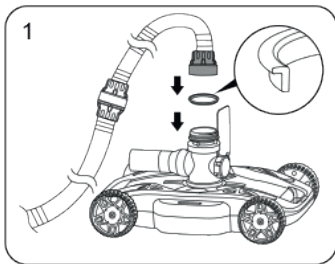
POLOŽKA	NÁZEV	MNOŽSTVÍ
1	Klapka	1
2	Hlavní těleso	1
3	Prostor na nečistoty	1
4	Spodní kryt	1
5	Hadice	1
6	Přetlakový ventil	1
7	Filter přetlakového ventilu	1
8	Těsnění	1
9	Kartáč	1
10	Plovák	2
11	Hadicový adaptér	1
12	Spona hadice	1

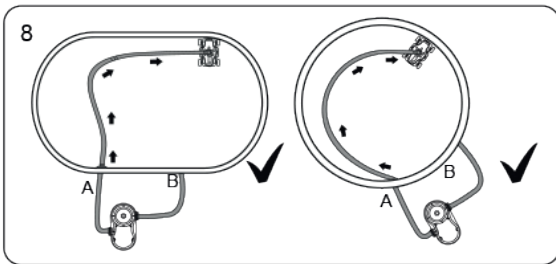
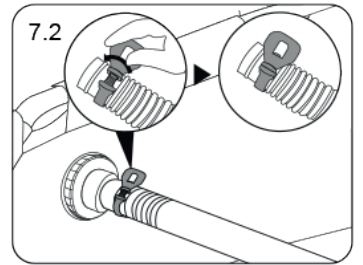
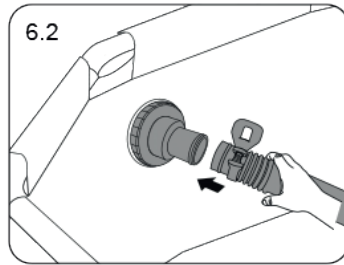
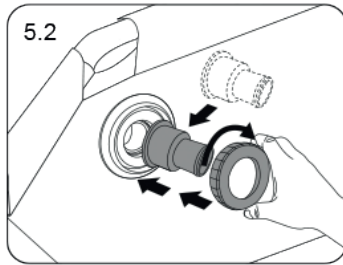
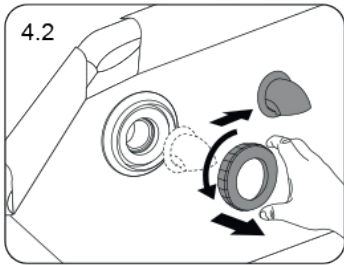
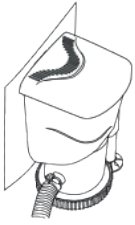


**Použitelné čerpadlo:** Filtrační čerpadlo nebo pískový filtr o kapacitě 1 500–3 200 gal./h

**Použitelný bazén:** Nadzemní bazén o velikosti 22' (6,7 m) nebo menší

## INSTALACE



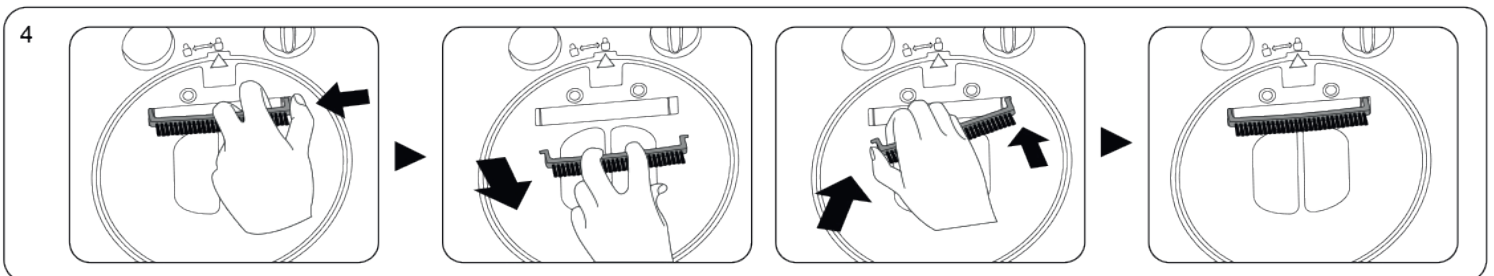
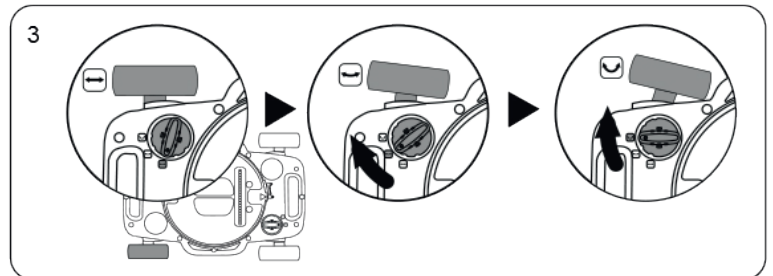
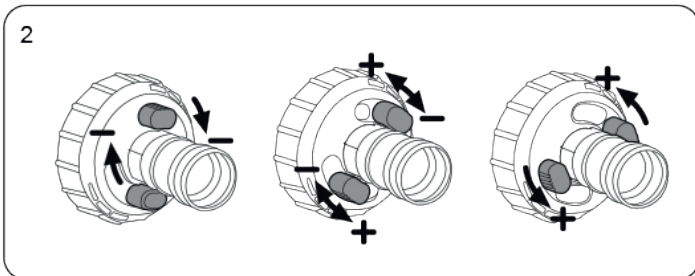
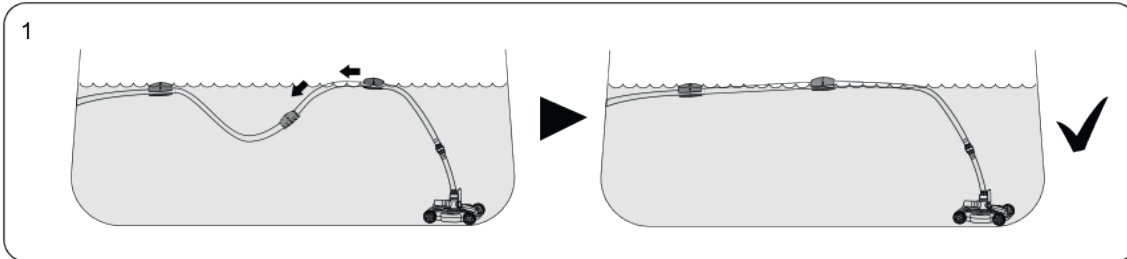


## POSTUP POUŽITÍ VÝROBKU

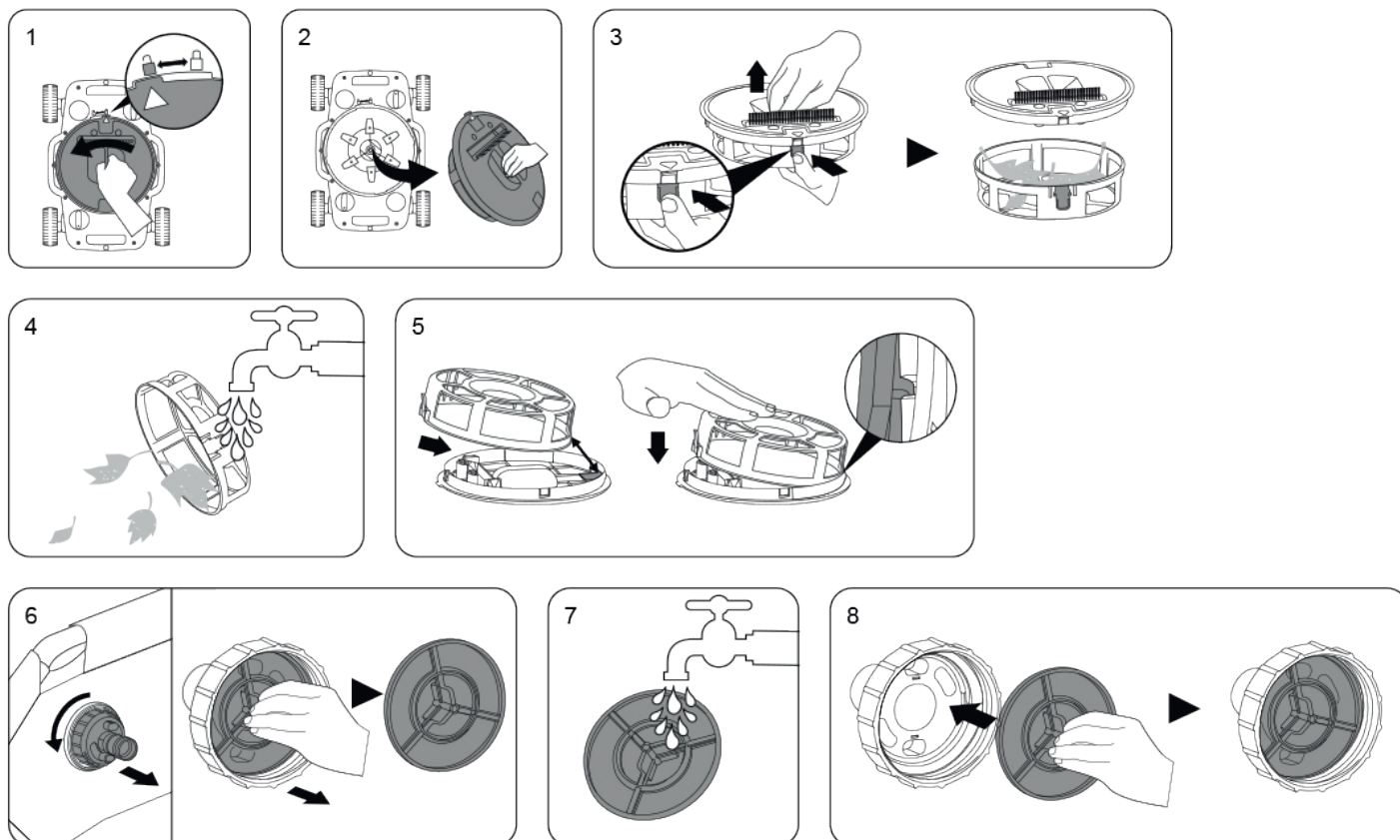
Pokud během provozu nastanou následující situace, postupujte podle uvedených pokynů, zajistíte tak, že bude robot v nejlepším provozním stavu.

1. Pokud se během používání hadice potápí pod hladinu, upravte polohu plováku.
2. Při přizpůsobování čerpadlu o vysokém průtoku si v případě, že nastanou následující situace, prostudujte provozní schéma a nastavte ovládací knoflík přetlakového ventilu tak, abyste odpovídajícím způsobem snížili provozní rychlost čistícího zařízení:
  - 2.1. Po narovnání hadic došlo při trvalém dlouhodobém provozu k zamotání hadic;
  - 2.2. Robot se pohybuje příliš rychle, kola se překlápějí nebo se nepohybují po dně bazénu.
3. Když robot pracuje po dlouhou dobu, pokud trasa, po níž se pohybuje, nepokrývá většinu bazénu nebo pokud se trasa opakuje. Nastavte vhodně ovladač úhlu kola.
4. Při přizpůsobování na filtrovací čerpadlo o kapacitě 1500 gal. odstraňte kartáč.

**POZNÁMKA:** Je normální, že během přivádění vody voda uniká ze spojů vodního vedení.



## POSTUP ČIŠTĚNÍ VÝROBKU



## ŘEŠENÍ PROBLÉMŮ

Problém	Možná příčina	Řešení
Robot nesbírá nečistoty, pohybuje se pomalu nebo se vůbec nepohybuje.	Prostor pro ukládání nečistot je plný	Vyčistěte prostor pro ukládání nečistot. Opláchněte prostor pro ukládání nečistot vodou.
	Filtr přetlakového ventilu je zablokovaný	Vyčistěte filtr přetlakového ventilu. Opláchněte prostor pro ukládání nečistot vodou.
	Armatura na sání bazénu je zablokovaná	Vyčistěte armaturu na sání bazénu. Opláchněte prostor pro ukládání nečistot vodou.
	Filtrační vložka je znečištěná, případně je znečištěný písek	Filtrační čerpadlo - Zastavte čerpadlo, zablokujte konektory A a B, aby voda nevytékala z bazénu, a vyčistěte filtrační vložku, případně ji vyměňte, je-li to třeba. Čerpadlo pískového filtru - Odpojte čistič od bazénu, proveďte zpětné čištění a opláchnutí, aby se písek vyčistil.
	Vzduch uvnitř čerpadla	Zastavte filtrační čerpadlo nebo pískový filtr, proveďte odvzdušnění a znovu spusťte.
	Robot se zasekává na záhybech	Zkontrolujte dno bazénu. Pokud na něm najdete nerovnosti, je třeba bazén vyrovnat a nerovnosti odstranit. Zkontrolujte, zda není znečištěné sítko na nečistoty uvnitř hlavice čističe. Vyčistěte sítko na nečistoty. Zkontrolujte, zda nedošlo k zanesení filtrační vložky nebo filtračního písku. Vyčistěte filtrační vložku nebo proveďte zpětné čištění filtračního písku.
	Kolečko je zablokované.	Zkontrolujte kolečko, odstraňte z něj případné nečistoty.
	Vodní ventil se neotevřívá	Otevřete vodní ventil
	Poškozený prostor na nečistoty nebo filtr přetlakového ventilu	Vyžádejte si asistenci v prodejně
Hadice jsou zamotané	Hadice nejsou správně narovnané	Vypněte čerpadlo, znovu produkt připojte do úhlopříčné polohy vůči bazénu. Hadice by měla být ve tvaru C, produkt je třeba do vody umístit tak, aby směřoval ve směru vodní hadice.
	Hadice se potápí pod vodu	Nastavte polohu plováku tak, aby hadice plavala na vodě.
	Robot se pohybuje příliš rychle	Regulační přetlakový ventil
Trasa pohybu robota nepokrývá celý bazén	Kola nejsou ve správné poloze	Nastavte úhel pohybu kol